

Praxis:
Patient:
Datum:

Fotografischer Ablauf für die 3D-intelligente Planung

Standard:

- Videosequenz im Querformat mit iPhone oder anderem Smartphone aufnehmen
Die unten dargestellten Ansichten müssen im Video beinhaltet sein

Alternativ:

- Fotoaufnahmen mit Brennweite 80mm, Aufnahmeabstand 1m

Patientenpositionierung:

- Augen/Nasenspitze bei Frontalaufnahme im Bildzentrum
-Patient sitzt aufrecht, Kopf horizontal und vertikal gerade ausgerichtet

Aufnahmen:



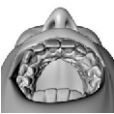
- Frontalaufnahme mit "breitem" Lächeln



- Frontalaufnahme mit leicht geöffnetem, entspanntem Mund



- 12 Uhr Aufnahme mit "breitem" Lächeln
offene Augen und OK-Incisalkanten müssen abgebildet sein



- OK-Okklusalaufnahme
Kamera im 90° Winkel zu den Kauflächen



- Lateral Aufnahme mit "breitem" Lächeln
Kopf und Nase auf gleicher Höhe wie bei Frontalaufnahme



- Lateral Aufnahme Mund leicht geöffnet, entspannt
Kopf und Nase auf gleicher Höhe wie bei Frontalaufnahme